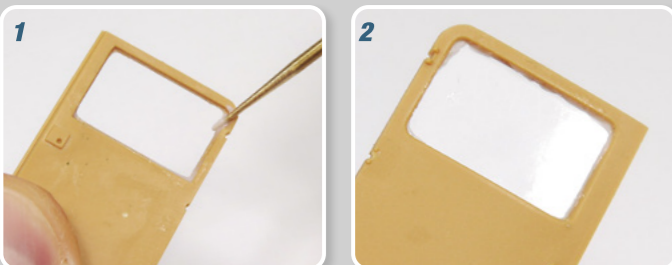


ULTRA GLUE A.MIG-2031

PEGAMENTO ESPECIAL FOTOGABADOS

High strength acrylic glue. Specially designed to fix photo-etched or transparent parts comfortably without leaving any residue. Its formula is also perfect for all types of wood, cardboard, buildings and laser cut pieces of paper or cardboard. It can also be used on dioramas, leaves, stones and vegetation. Dries to a transparent finish within 24 hours. Recommended for small photo-etched parts, transparent parts, and vegetation elements.

Pegamento acrílico de gran resistencia. Especialmente diseñado para fijar piezas de fotograbado o transparentes de forma cómoda sin dejar ningún resto. Su fórmula también es perfecta para todo tipo de madera, cartón, edificios y piezas de papel o cartulina de corte por láser. También lo podemos emplear en dioramas para pegar hojas, piedras y vegetación. Seca completamente en 24h con un acabado completamente transparente. Recomendado para piezas de fotograbado pequeñas, piezas transparentes y elementos de vegetación.



1. Apply Ultra Glue to the joint area with a brush or other suitable tool.

Aplica el Ultra Glue en la zona de unión con un pincel u otra herramienta adecuada.

2. Join the parts by aligning them and pressing lightly.

Une las piezas alineándolas y presionando ligeramente.

3. You can wipe away any excess Ultra Glue with a brush dipped in water. Clean the brush with water after use.

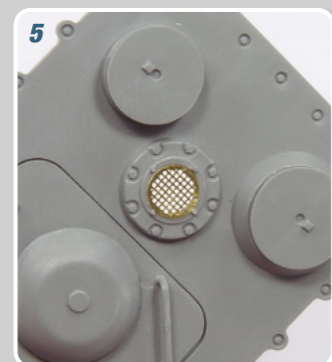
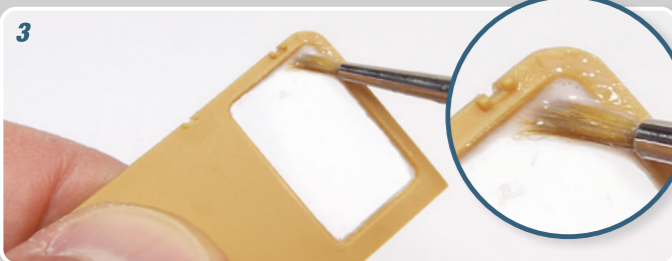
Puedes limpiar el posible exceso de Ultra Glue con un pincel humedecido en agua. Limpia el pincel con agua después de usarlo.

4. Allow 1 hour to dry before handling.

Deja secar 1 hora antes de manipular la pieza.

5. Can be used to glue photo-etched parts that require time to align properly.

Puedes pegar del mismo modo las piezas de fotograbado que necesiten bastante tiempo para alinearse correctamente.

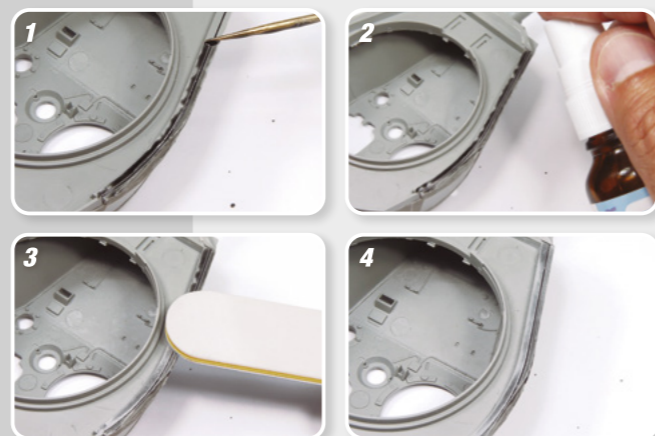


BLACK SLOW DRY CYANOACRYLATE A.MIG-8034

CIANOACRILATO NEGRO DE SECADO LENTO

The black version of the Slow Dry Cyanoacrylate is even more resistant to vibrations and shocks. The colour allows a better view of the original seem once sanded, enabling you to use the adhesive as a putty. It has a hardness very similar to that of model plastic which allows it to be sanded and polished very easily.

La versión de color negro del Cianoacrilato de Secado Lento es incluso más resistente a vibraciones y golpes. Permite una mejor visión de la zona de unión, por lo que puede ser utilizado como masilla. Tiene una dureza muy similar a la del plástico de las maquetas lo que permite lijarlo y pulirlo muy fácilmente.



1. Apply to the joint area even if there is a gap or separation. You can apply it directly from the bottle or with a suitable tool.

Aplicalo en la zona de unión aunque haya una ranura o separación. Puedes aplicarlo directamente de la boquilla o con una herramienta adecuada.

2. You can apply Cyanoacrylate Activator A.MIG-8037 to instantly harden the cyanoacrylate.

Puedes aplicar Activador de Cianoacrilato A.MIG-8037 para endurecer instantáneamente el cianoacrilato.

3,4. Then sand and polish the cyanoacrylate like putty for a perfect surface.

A continuación lija y pule el cianoacrilato como si se tratara de masilla.

MAGIC DUST A.MIG-8047

With this powder product you can reinforce and harden cyanoacrylate joints. It can also be used to fill large gaps like putty. Use it together with any of our cyanoacrylate adhesives. Hardens in 5 minutes and can be sanded and etched. Particularly designed for internal reinforcement of large parts such as an aircraft fuselage, aircraft wings, and tank hulls.

Con este producto en polvo podrás reforzar y endurecer las uniones de cianoacrilato. También puede usarse para tapar grandes huecos a modo de masilla. Utilízalo junto a cualquiera de nuestros pegamentos de cianoacrilato. Endurece a los 5 minutos y puede lijarse y grabarse. Especialmente recomendado para reforzar por el lado interno las uniones de piezas grandes como fuselajes de aviones y barcasas de blindados.



You can deposit it directly from the can onto the cyanoacrylate application or mix it with the Slow Dry Cyanoacrylates before applying it, as if it were putty.

Puedes depositarlo directamente del bote sobre la aplicación de cianoacrilato o mezclarlo con los Cianoacrilatos de Secado Lento antes de aplicarlo, como si fuera masilla.

BRASS TOOTHPICKS A.MIG-8026

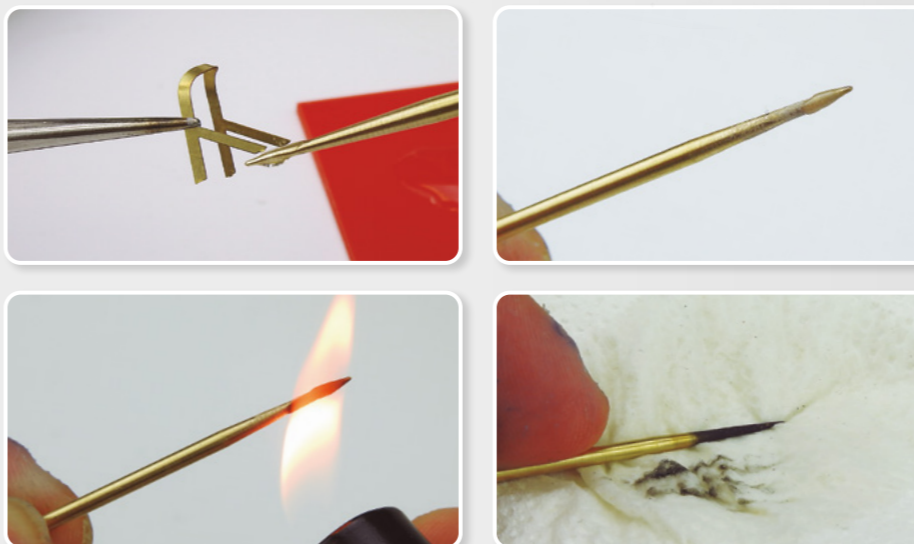
PALILLOS DE METAL

The perfect tool for applying cyanoacrylate and Ultra Glue adhesives. Easy to clean and completely reusable. Also useful for applying chipping effects and scratches when used in conjunction with the A.MIG-2011 Chipping Effects and A.MIG-2010 Scratch Effects products. The uses for this product are quite literally endless.

La herramienta perfecta para aplicar los pegamentos de cianoacrilato y Ultra Glue. Se limpia fácilmente y es completamente reutilizable. También es muy útil para realizar desconchones y arañazos junto con los productos Efectos de Desconchado A.MIG-2011 y Efectos de Rozaduras A.MIG-2010, así como para cualquier función versátil de un punzón.



Discover the product here:
Descubre el producto aquí:



USER GUIDE & PRODUCTS

GUÍA DE USO Y PRODUCTOS



www.ammo.es



Adhesives

Pegamentos

Avda. de Villatuerta,31
31132 Villatuerta (Navarra) SPAIN
Phone/fax: (+34) 948 552 882
info@migjimenez.com



ADHESIVES & PIGMENTS / ADHESIVOS Y PEGAMENTOS

The variety of AMMO of Mig Jimenez adhesives covers all of your needs when assembling models and dioramas. This range allows you to bond and material type quickly and easily. Always use the most suitable glue for each task.

Be sure to store adhesives properly sealed and store them at room temperature around 16°C (60°F). Avoid contact with skin and eyes.

Los distintos adhesivos de Ammo te permitirán cubrir todas las necesidades de tus maquetas y dioramas. Con ellos podrás pegar todo tipo de piezas y materiales de la forma más cómoda y adecuada para cada caso. Te recomendamos que uses siempre el pegamento más adecuado para cada tarea.

Asegúrate de mantenerlos bien cerrados y guardarlos a temperatura ambiente entorno a los 16°C (60°F). Evita el contacto con la piel y los ojos.

The entire range of Glues here:
Toda la gama de pegamentos aquí:

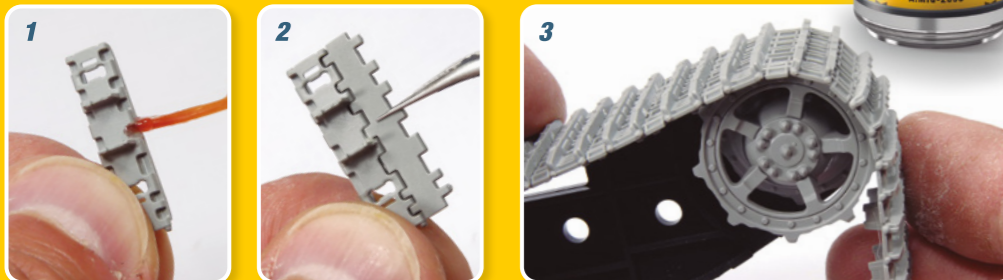


MEDIUM DENSITY CEMENT A.MIG-2038

PEGAMENTO DE DENSIDAD MEDIA

Special glue for polystyrene plastic of medium density and slow drying time. With this glue you will be able to join any plastic parts of your models and figures. The formula dissolves the plastic within the joint fusing both pieces completely in one hour and leaves no residue. Specially recommended for pieces with a large joint area or pieces that require time to properly align due to complexity or size.

Pegamento especial para plástico de poliestireno, de densidad media y secado lento. Con este pegamento podrás unir cualquier pieza de plástico de tus modelos y figuras. Su fórmula disuelve el plástico de la unión soldando ambas piezas al secar. Seca totalmente en una hora y no deja residuos. Especialmente recomendado para piezas con una amplia zona de unión o que necesiten un margen de tiempo para alinearse correctamente.



1. Apply the glue on one side of the joint area.

Aplica el pegamento en una de las caras de la zona de unión.

2. Join the pieces together and align them correctly without rushing.

Une las piezas y alínéalas correctamente sin prisas.

3, 4. Make sure that the pieces are held in the correct position securely while drying. You can use clamps or tape to hold the pieces together while the glue sets.

Asegúrate de que las piezas se mantienen en la posición correcta durante el secado. Puedes usar unas pinzas de sujeción o cinta adhesiva para mantener las piezas unidas mientras el pegamento actúa.



EXTRA THIN CEMENT A.MIG-2025

PEGAMENTO EXTRAFINO

Special glue for polystyrene plastic, extremely fluid and fast drying. With this glue you will be able to join any plastic parts of your models and figures. Its formula dissolves the plastic within the joint fusing both pieces permanently. Dries completely in 10 minutes without residue.

Pegamento especial para plástico de poliestireno, de gran fluidez y secado rápido. Con este pegamento podrás unir por capilaridad cualquier pieza de plástico de tus modelos y figuras. Su fórmula disuelve el plástico de la unión soldando ambas piezas al secar. Seca totalmente en 10 minutos. No deja residuos.

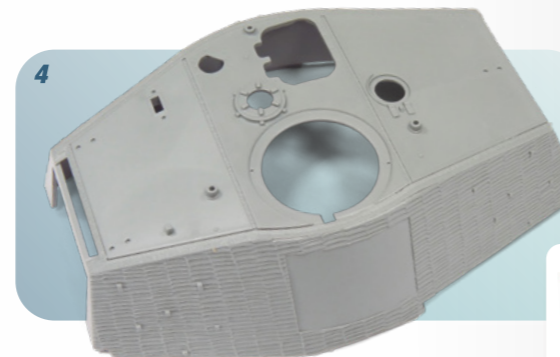


1. Place the pieces in position, if necessary you can use clamps or adhesive tape to hold the pieces together while the glue is setting.

Coloca las piezas en posición, si es necesario puedes usar unas pinzas de sujeción o cinta adhesiva para mantener las piezas unidas mientras el pegamento actúa.

2,3. Remove the excess glue from the brush on the mouth of the bottle and apply the glue along the joint of the pieces.

Elimina el exceso de pegamento de la brocha en la boca del bote y aplica el pegamento a lo largo de la unión de las piezas.



4. In 10 minutes, the two pieces will be perfectly joined. If you apply too much glue, the drying time will be longer.

En 10 minutos tendrás las piezas perfectamente unidas. Si aplicas mucho pegamento el tiempo de secado será mayor.



INSTANT DRY CYANOACRYLATE A.MIG-8046

CIANOACRILATO DE SECADO INSTANTÁNEO

Extra strong instant dry glue. Effective with a wide range of materials such as plastic, metal, resin, wood, and cardboard. Its grip is extremely strong and cures within 10-15 seconds. It withstands water, shock and vibrations without damage. Ideal for parts that fit easily into place and do not require adjustment.

Pegamento extrafuerte de secado instantáneo. Efectivo con gran cantidad de materiales como plástico, metal, resina, madera, cartón, etc. Su agarre es extremadamente fuerte, secando en solo 10-15 segundos. Aguanta perfectamente el agua, los golpes y las vibraciones. Especialmente aconsejado para piezas que encajan fácilmente en su lugar.



1. Apply to the contact area directly from the nozzle or with a suitable tool.

Aplicalo en la zona de contacto directamente de la boquilla o con una herramienta adecuada.

2,3. Place the part and press lightly. After 15 seconds you will have a strong and secure permanent bond.

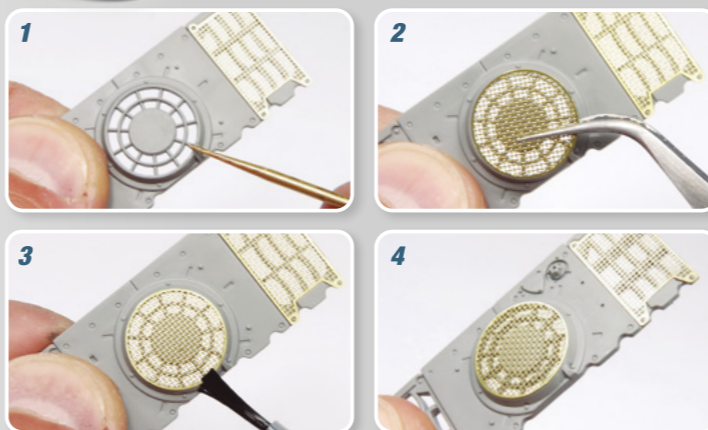
Coloca la pieza y presiona ligeramente. Al cabo de 15 segundos tendrás una unión fuerte y segura.

SLOW DRY CYANOACRYLATE A.MIG-8013

CIANOACRILATO DE SECADO LENTO

This glue allows you a drying time of several seconds which allows you to position and align the parts before curing completely without sacrificing adhesion strength. A few drops applied on a trowel take more than an hour to dry, allowing you to work comfortably without wasting product.

Este pegamento te permite un margen de secado de varios segundos, suficiente para poder colocar y alinear las piezas antes de endurecer, sin perder fuerza de adhesión. Unas gotas aplicadas en una paleta tardan más de una hora en secar, lo que permite trabajar cómodamente sin desperdiciar producto.



1,2. Apply a little cyanoacrylate to one of the pieces, join them together and hold them in the correct position for about 10 seconds.

Aplica un poco de cianoacrilato en una de las piezas, únelas y mantenlas en la posición correcta unos 10 segundos.

3,4. You can apply Cyanoacrylate Activator A.MIG-8037 to instantly harden the cyanoacrylate.

Puedes aplicar Activador de Cianoacrilato A.MIG-8037 para endurecer instantáneamente el cianoacrilato.

DEBONDER FOR CYANOACRYLATE A.MIG-8036

LIMPIADOR DE CIANOACRILATO

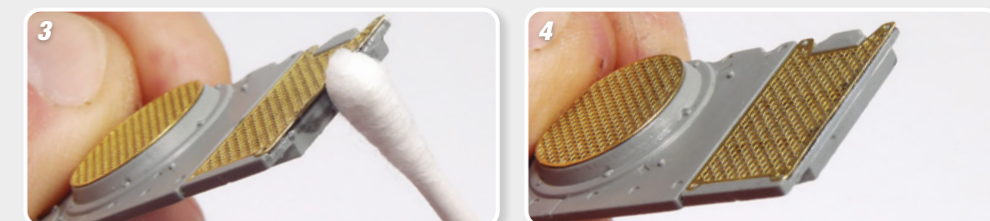
Liquid solvent for removing stains or excess cyanoacrylate in unwanted places. Can be used on a wide range of surfaces without damaging them, including model plastic.

Disolvente líquido para eliminar manchas o exceso de cianoacrilato en sitios indeseados. Se puede utilizar sobre una amplia gama de superficies sin dañarlas, incluido el plástico de las maquetas.



1, 2. Apply to the cyanoacrylate stain using its applicator brush and allow to work for approximately 45 seconds.

Aplicalo sobre la mancha de cianoacrilato utilizando su pincel aplicador y deja actuar durante 45 segundos aproximadamente.



3,4. Then wipe the surface clean with a cloth or cotton swab. If necessary, the process can be repeated until the cyanoacrylate residue is completely removed.

Después limpia la superficie con un paño o un bastoncillo. Si es necesario se puede repetir la operación hasta eliminar los restos de cianoacrilato por completo.

ACTIVATOR FOR CYANOACRYLATE A.MIG-8037

ACTIVADOR DE CIANOACRILATO

With the Cyanoacrylate Activator you can accelerate the drying time of any of our cyanoacrylate adhesives. It has two application systems: it can be used with the diffuser for quick and easy tasks, or with the brush inside for greater precision. This product creates an almost instant and strong bond, even on the smallest parts which allows you to avoid applying excessive pressure on delicate components.

Con el Activador de Cianoacrilato podrás acelerar el secado de cualquiera de nuestros pegamentos de cianoacrilato. Dispone de dos sistemas de aplicación: puede usarse con el difusor de manera rápida y cómoda o con el pincel que hay en su interior para mayor precisión. Esto posibilita una unión casi inmediata y muy resistente, incluso en las piezas más pequeñas sin necesidad de ejercer demasiada presión.



Once the pieces are joined, deposit the Activator on the cyanoacrylate, which will be completely dry in 2-3 seconds, creating a strong and durable bond.

Una vez unidas las piezas deposita el Activador sobre el cianoacrilato, que quedará completamente seco en 2-3 segundos y obteniendo una unión muy resistente.