

# DIO

# DRYBRUSH PAINT



## *User Guide*

*Guía de uso*





Drybrushing is an old school technique that has been used by modellers for decades. With it, the three-dimensional appearance of textures and details are emphasized.

Drybrushing is still widely used in dioramas and groundwork, buildings, science fiction and wargames, fantasy, figures, aircraft, military vehicles, civil vehicles, trains, ships and generally speaking, in any modelling category. It is a versatile and easy to use technique that can produce convincing effects of volume, authentic textures, and highlight details on any model.

AMMO has designed a new paint formula specifically for drybrushing with the ideal density and specific characteristics that make it the best type of paint for this technique. The new DIO DRYBRUSH is the perfect solution for all those modellers who love this iconic technique.

DIO DRYBRUSH jars have a very wide mouth to facilitate the introduction of all brush types and contains colour for many projects.

In addition, the paint is water-based and easy to clean, non-toxic and odourless. These colours dry very quickly to the touch in a few minutes and are not affected by enamel and oil washes.



*El pincel seco es una técnica tradicional usada durante décadas en el modelismo que tiene por finalidad realzar y dar volumen a las distintas texturas y detalles de los modelos a escala.*

*El pincel seco se sigue utilizando ampliamente en dioramas y terrenos, edificios, ciencia ficción y wargames, fantasía, figuras, aviones, vehículos militares, vehículos civiles, trenes, barcos y en general en cualquier categoría del modelismo. Es una técnica muy versátil y fácil de usar y se pueden conseguir efectos muy interesantes para dar volumen, crear texturas o resaltar los detalles de un modelo.*

*En AMMO hemos creado una pintura especialmente para este propósito, con una densidad y características que la convierten en la pintura más apropiada para esta técnica. Las nuevas DIO DRY BRUSH son la solución perfecta para todos aquellos amantes de esta legendaria técnica.*

*Los envases de DDB poseen una boca muy ancha para introducir todo tipo de pinceles y una cantidad suficiente para numerosos proyectos. Además, la pintura es base agua y se limpia fácilmente. No es tóxica y no huele. Seca muy rápidamente en pocos minutos y resiste perfectamente lavados de esmalte y óleos.*



## The perfect solution

AMMO has designed a new paint formula specifically for drybrushing with the ideal density and specific characteristics required for this technique.

The new DIO DRYBRUSH line of colours is the perfect solution for all modellers who love this iconic technique, arguably one of the simplest and most effective weathering methods to use.

The DIO DRYBRUSH colour line consists of a range of lighter tones used to impart a worn look on your models, as well as darker shades including metallic, rust, and chipping tones to create a range of dynamic metal and oxidation effects. A full range of 27 modelling specific colours offer you more options to choose from for a wide range of modelling projects and applications.



## La solución perfecta

En AMMO hemos creado una pintura específicamente destinada al pincel seco, con la densidad y características más adecuadas para esta técnica.

Las nuevas DIO DRYBRUSH son la solución perfecta para todos aquellos amantes de esta legendaria técnica, puede que una de las más sencillas a la vez que efectivas y fáciles de aplicar.

La línea de colores de DIO DRYBRUSH está compuesta por una gama de tonos más claros para proporcionar un aspecto de desgaste a tu maqueta, aunque también hay disponibles colores más oscuros –como tonos metálicos, de óxido o desconchones– para crear otro tipo de efectos. Una amplia gama de 27 colores que te ofrece un sinfín de posibilidades para un amplio abanico de aplicaciones y proyectos modelísticos.

DDB jars have a very wide mouth to facilitate the use of all brush types, available in an exceptional line of versatile colours that are water-based and easy to clean, non-toxic and odourless. These colours dry to the touch in a few minutes and are not affected by enamel and oil wash layers once completely dry.

*Los botes de DDB poseen una boca muy ancha para facilitar la introducción de todo tipo de pinceles y contienen una cantidad suficiente para muchos proyectos. Además se trata de pintura al agua de fácil limpieza, no es tóxica ni tiene olor. Seca al tacto en pocos minutos y resiste perfectamente lavados con esmaltes y óleos.*



Acrylic. NON TOXIC.  
*Acrílico. No tóxico*

No dilution required.  
*No necesita diluirse.*

Recycled plastic jar made in Spain.  
*Envase de plástico reciclado fabricado en España.*

Correct or clean within several hours of working time.  
*Permite corregir o limpiar durante unas horas*

Dries in 24 hours.  
*Secado en 24 horas.*



**40 ml jar**

27 colour options  
for your every need

27 opciones de color  
para todas tus necesidades



**A.MIG-0600** White / Blanco

**A.MIG-0601** Light Grey / Gris Claro

**A.MIG-0602** Medium Grey / Gris Medio

**A.MIG-0603** Basalt Grey / Gris Basalto

**A.MIG-0604** Panzer Grey / Gris Panzer

**A.MIG-0605** Bright Green / Verde Británico

**A.MIG-0606** Medium Green / Verde Medio

**A.MIG-0607** Green / Verde

**A.MIG-0608** Light Olive Green / Verde Oliva Claro

**A.MIG-0609** Medium Olive Green / Verde Oliva Medio

**A.MIG-0610** Light Rust / Óxido Claro

**A.MIG-0611** Medium Rust / Óxido Medio

**A.MIG-0612** Rust / Óxido

**A.MIG-0613** Light Blue / Azul Claro

**A.MIG-0614** Medium Blue / Azul Medio

**A.MIG-0615** Blue / Azul

**A.MIG-0616** Light Sand / Arena Clara

**A.MIG-0617** Medium German Yellow / Amarillo Medio Alemán

**A.MIG-0618** Chipping / Descanchones

**A.MIG-0619** Earth / Tierra

**A.MIG-0620** Dark Sand / Arena Oscura

**A.MIG-0621** Light Metal / Metal Claro

**A.MIG-0622** Gun Metal / Acero Pavonado

**A.MIG-0623** Brass / Latón

**A.MIG-0624** Faded Yellow / Amarillo Desgastado

**A.MIG-0625** Light Skin / Carne Clara

**A.MIG-0626** Light Brick / Ladrillo Claro



**Filbert brush**  
*Pincel de lengua de gato*



**Flat brush**  
*Pincel plano*



**Mix colors**  
*Mexclar colores*



**Rub**  
*Frotar*



**Paint**  
*Pintar*



**24 hours drying time**  
*24 horas de secado*



**Remove the excess with sponge**  
*Quitar el exceso con esponja*



**Repeat**  
*Repetir*



**No shaking necessary**  
*No es necesario agitar*



**Water washable**  
*Limpieza con agua*

## Visual Guide for using Dio Drubrush Paints.

DIO DRYBRUSH paints are versatile and can be used on any type of kit and modelling subject to enhance shapes, add volume, and to highlight details on your models.

With DIO DRYBRUSH paints, you do not have to worry about consistency or dilution, simply apply accurate colours directly from the bottle to the model after unloading the excess paint from the brush, and you will be ready to add drybrushing effects to any modelling subject.

The application method is very simple and is comprised of three easy steps:

## Guía gráfica de uso para las pinturas DIO DRYBRUSH.

Las pinturas DIO DRYBRUSH son muy versátiles y pueden utilizarse en cualquier tipo de maqueta y temática para aportar efectos de volumen y resaltar los detalles de tus modelos.

Con las DIO DRYBRUSH no tienes que preocuparte de la consistencia o de la dilución, basta con aplicarlas directamente del bote al modelo, tras descargar el exceso de pintura del pincel ya podrás aplicar efectos a pincel seco sobre cualquier tipo de maqueta.

El método de aplicación es muy sencillo y consiste tan sólo de tres sencillos pasos:



### 3 EASY STEPS/ SENCILLOS PASOS

- 1** DAB THE BRUSH DIRECTLY INTO THE JAR AND LOAD WITH A MODERATE AMOUNT OF PAINT.  
*IMPREGNA EL PINCEL DIRECTAMENTE EN EL BOTE CON UNA CANTIDAD MODERADA DE PINTURA.*
- 2** REMOVE THE EXCESS PAINT ONTO AN ABSORBENT SURFACE.  
*DESCARGA EL EXCESO DE PINTURA FROTANDO EN UN PAPEL ABSORBENTE.*
- 3** GENTLY RUB THE BRUSH OVER THE SURFACE DETAILS OF THE MODEL TO HIGHLIGHT THEM AND ENHANCE THE VOLUME.  
*FROTA EL PINCEL SUAVEMENTE SOBRE LOS DETALLES EN RELIEVE PARA RESALTARLOS Y APORTAR VOLUMEN.*



## Without limits

DIO DRYBRUSH paints are the incarnation of an old school yet very versatile painting technique and modelers need for an effective drybrushing formula and line of colours. There are no limits to their applications, you can produce convincing effects of volume and realistic textures, highlight details, make chipping in the edges or apply dirt and staining effects on any model including dioramas and groundwork, buildings, science fiction and wargaming subjects, fantasy, figures, aircrafts, military and civil vehicles, trains, ships...and anything you can imagine, without limits.

## Sin límites

Las pinturas DIO DRYBRUSH son la encarnación de una técnica tan tradicional como versátil. Los modelistas necesitan un tipo de pintura y una línea de colores adecuados para el pincel seco. Sus aplicaciones no tienen límites, puedes usarlas para crear volumen y texturas realistas o resaltar los detalles de cualquier tipo de modelo, incluyendo dioramas y terrenos, edificios, ciencia ficción y wargames, fantasía, figuras y vehículos militares.



## Quick, easy, and provides excellent results.

DIO DRYBRUSH paints not only serve to highlight reliefs and edges, but also allow you to quickly and easily create chipping and a variety of wear and dirt effects on the flat areas of models, figures and dioramas, using the same dry brush technique.

Always use a similar color but lighter than the base color to highlight the reliefs and provide a volume effect. The DIO DRYBRUSH range includes lightened colors for the main shades of military camouflage, grays, greens, blues, browns and sand, but you can mix any color to lighten, darken or get the exact shade you want.

The Chipping color is primarily intended to create chipping and dark rust effects. With the 3 shades of rust included in the range you can create rusty effects and textures on any surface such as exhaust pipes, destroyed or abandoned vehicles, pipes and in general on any metal object you wish. With the Gun Metal and Light Metal colors you will be able to apply recent chipping and polished metal effects on tracks and wheels of tanks, aircraft cockpits, tools, and weapons.

The DIO DRYBRUSH color range also includes several brown and sand tones ideal for highlighting any surface of your dioramas such as terrain, rocks, stone walls, brick walls, tiles, logs, asphalt, cobblestones, sidewalks, wood and many more.

DIO DRYBRUSH paints are also ideal for painting your wargaming armies in a fast and fun way, and for highlighting the textures of larger scale figures such as leather, fur, hair, metals, wood and much more.

Here we will see step by step how easy it is to apply DIO DRYBRUSH paints to highlight reliefs and achieve wear effects on any model, diorama or figure.

## Cómodo, rápido y con excelentes resultados.

Las pinturas DIO DRYBRUSH no solo sirven para resaltar los relieves y aristas, también te permitirán crear de forma rápida y sencilla desconchones y una gran variedad de efectos de desgaste y suciedad en las zonas planas de maquetas, figuras y dioramas, usando la misma técnica del pincel seco.

Utiliza siempre un color similar pero más claro que el color base para resaltar los relieves y aportar un efecto de volumen. La gama DIO DRYBRUSH incluye colores aclarados para los principales tonos de camuflajes militares, grises, verdes, azules, marrones y arena, pero puedes mezclar cualquier color para aclarar, oscurecer o conseguir el tono exacto que desees.

El color Chipping está pensado principalmente para crear desconchones y efectos de óxido oscuro. Con los 3 tonos de óxidos incluidos en la gama podrás crear efectos y texturas oxidadas en cualquier superficie como tubos de escape, vehículos destruidos o abandonados, tuberías y en general en cualquier objeto metálico que desees. Con los colores Gun Metal y Light Metal podrás aplicar desconchones recientes y efectos de metal pulido en orugas y ruedas de carros de combate, cabinas de aviones, herramientas, armas, etc.

La gama de colores DIO DRYBRUSH también incluye varios tonos marrones y arena ideales para resaltar cualquier superficie de nuestros dioramas como terrenos, rocas, muros de piedra, de ladrillo, tejas, troncos, asfalto, adoquines, aceras, madera y un largo etcétera.

Las pinturas DIO DRYBRUSH también son ideales para pintar de forma rápida y divertida nuestros ejércitos de wargames, y para resaltar las texturas de figuras a escalas mayores como cuero, piel, pelo, metales, madera y mucho más.

A continuación vamos a ver paso a paso lo sencillo que es aplicar las pinturas DIO DRYBRUSH para resaltar relieves y conseguir efectos de desgaste en cualquier maqueta, diorama o figura.





Use Chipping color A.MIG-0618 to achieve a chipped and worn paint effect. With masking tape you can easily delimit the area.

*Utiliza el color Chipping A.MIG-0618 para conseguir un efecto de pintura picada y desgastada. Con cinta de enmascarar puedes delimitar fácilmente la zona.*



Dip a flat brush into the paint, rub it several times on a piece of paper until it barely paints, and then gently rub it over the model.

*Impregna un pincel plano en la pintura, frótalo varias veces en un papel hasta que apenas pinte y luego frota suavemente sobre la maqueta.*



The more you rub the more intense the effect will be.

*Cuanto más frotes más intenso quedará el efecto.*

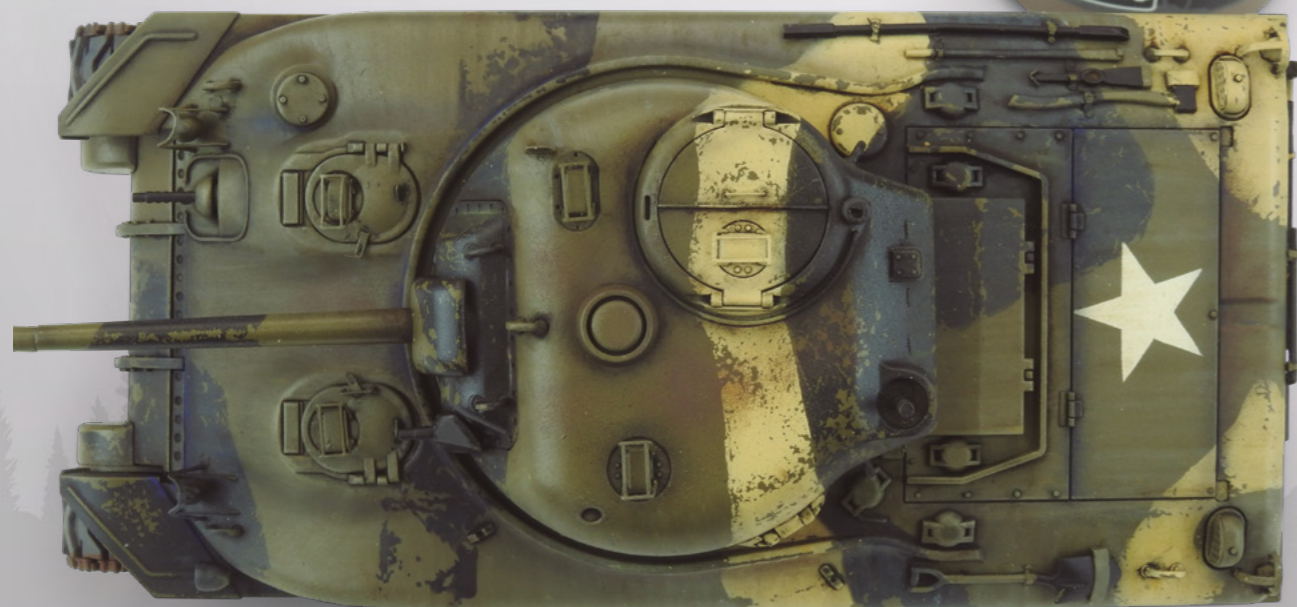


You can apply this effect to any area worn by the crew's footsteps, engine heat or rubbing against other items such as ammunition boxes or luggage.

*Puedes aplicar este efecto en cualquier zona gastada por las pisadas de la tripulación, por el calor del motor o por el roce con otros elementos como cajas de munición o equipaje.*

This effect can be applied on any model, figure or diorama and on any base color, but always on metallic surfaces.

*Este efecto se puede aplicar en cualquier maqueta, figura o diorama y sobre cualquier base, pero siempre en superficies metálicas.*



Dio Drybrush paints are ideal for highlighting the small reliefs of armored vehicles such as grilles, handles, screws, and hinges. Choose a similar color but lighter than the base color of the vehicle.

*Las pinturas Dio Drybrush son ideales para resaltar los pequeños relieves de los blindados como rejillas, asas, tornillos, bisagras, etc. Elige un color similar pero más claro que el color base del vehículo.*



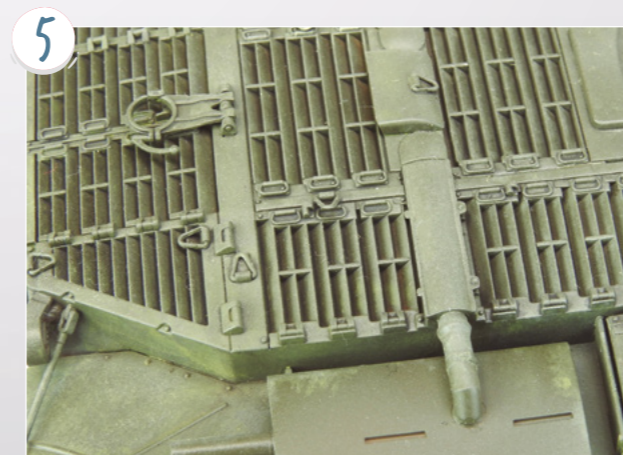
In this case, the colour Light Olive Green A.MIG-0608 was used to highlight the reliefs of a tank painted in Olive Drab. The brush was first loaded with paint.

*En este caso vamos a usar el color Light Olive Green A.MIG-0608 para resaltar los relieves de un tanque pintado en Olive Drab. Primero impregna el pincel en un poco de pintura.*



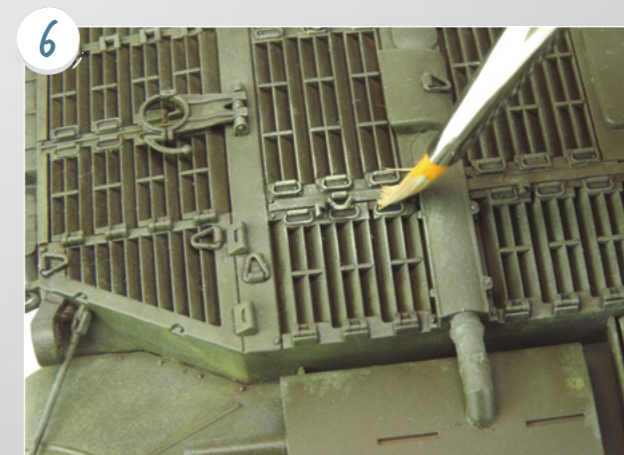
Rub the brush over the paper until it barely paints. Now you can apply the effect on the model.

*Frota el pincel sobre el papel hasta que apenas pinte. Ahora ya puedes aplicar el efecto sobre la maqueta.*

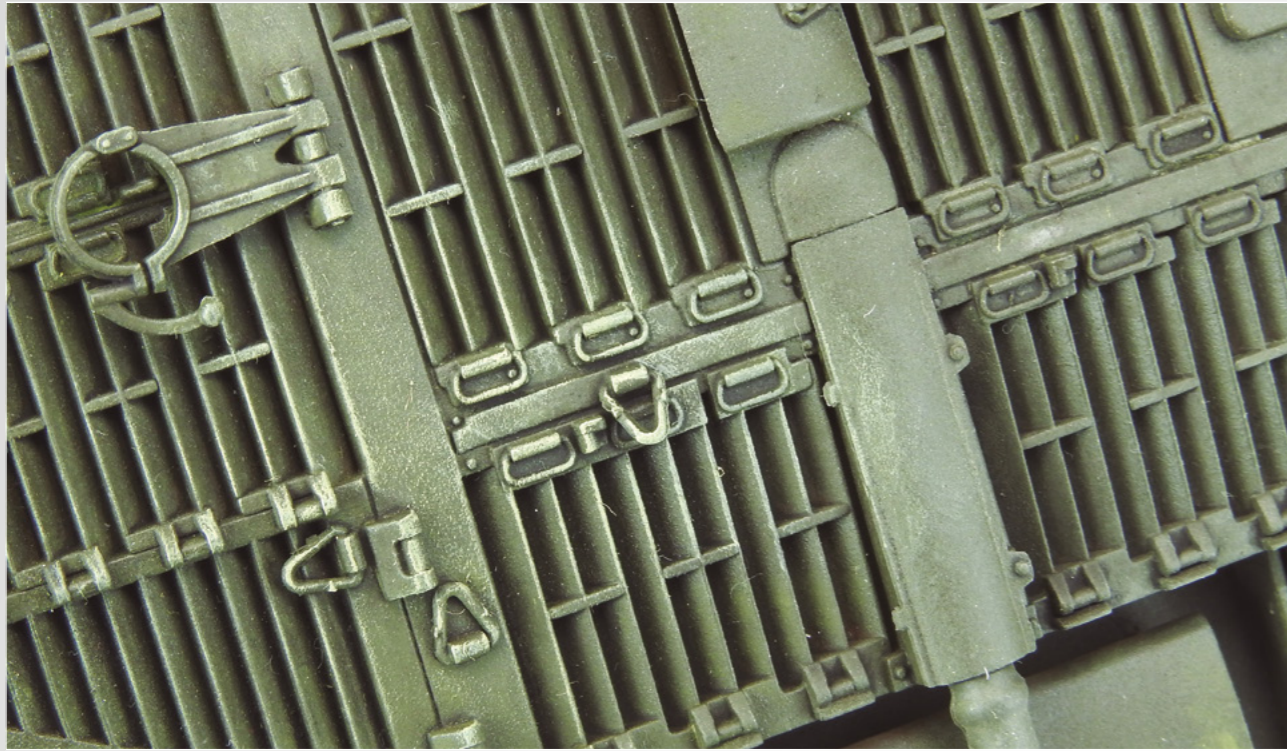


Start rubbing gently over the reliefs and gradually increase the strength until they become as light as you wish.

*Empieza frotando suavemente sobre los relieves y ve aumentando la fuerza poco a poco hasta que se vayan aclarando cuanto desees.*

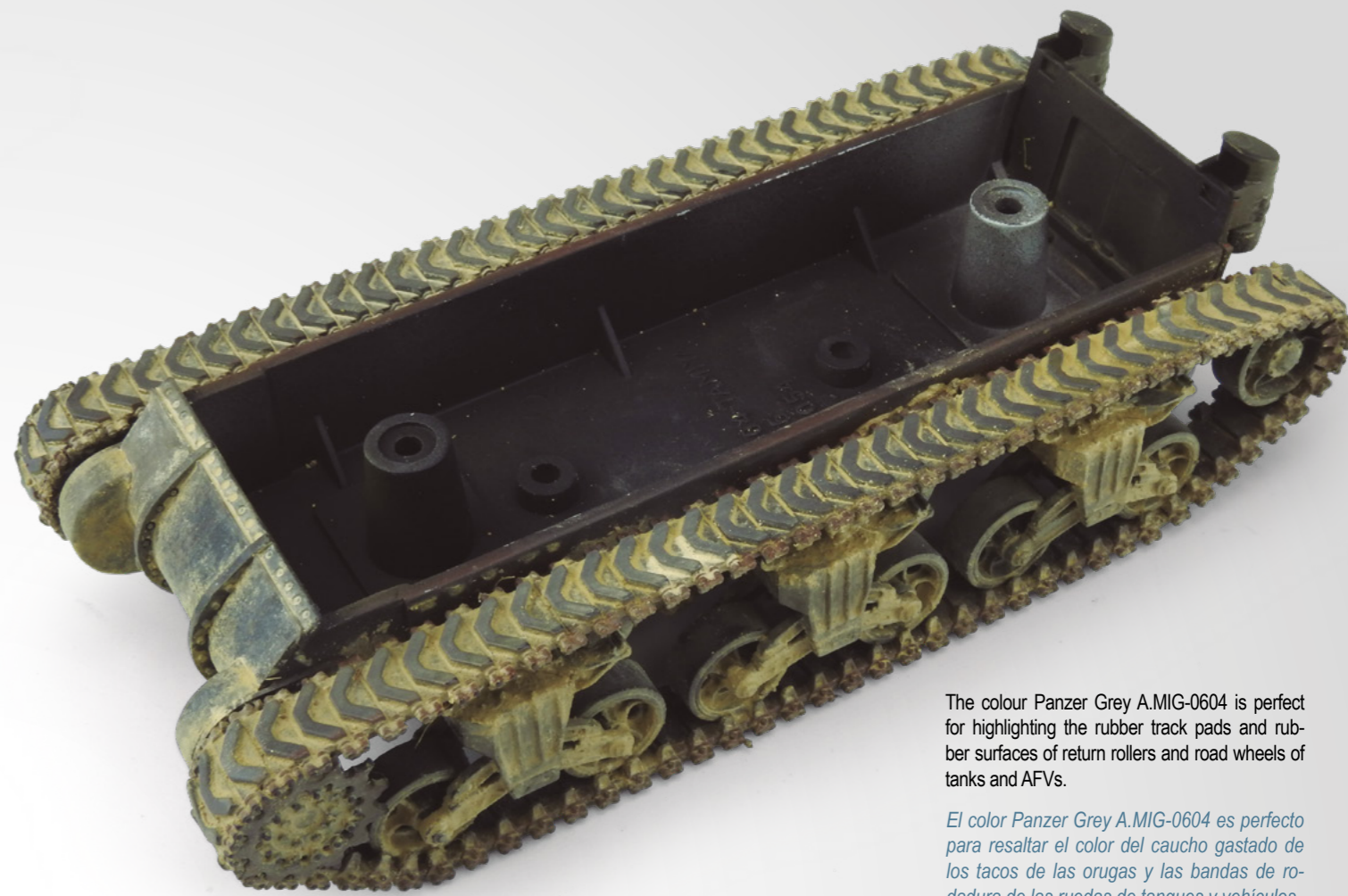






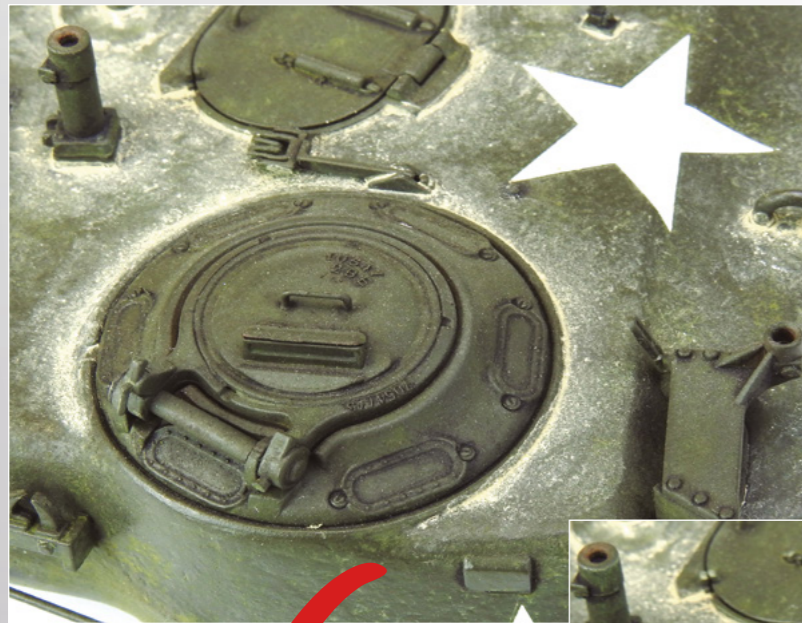
You can repeat the process until the effect is to your liking.

*Puedes repetir el proceso hasta que el efecto quede a tu gusto.*



The colour Panzer Grey A.MIG-0604 is perfect for highlighting the rubber track pads and rubber surfaces of return rollers and road wheels of tanks and AFVs.

*El color Panzer Grey A.MIG-0604 es perfecto para resaltar el color del caucho gastado de los tacos de las orugas y las bandas de rodadura de las ruedas de tanques y vehículos.*



*Before*  
Antes



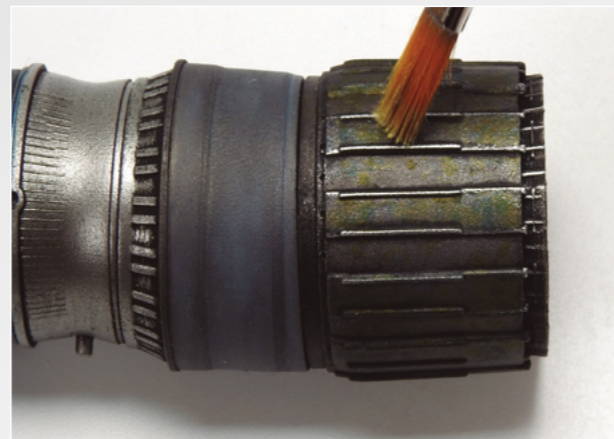
*After*  
Después



First load a flat brush in the paint, remove the excess by rubbing on a paper towel before rubbing the brush on the raised rubber track pads.

*Impregna un pincel plano en la pintura, descárgalo un poco frotando sobre un papel y frota repetidamente en la superficie de los tacos.*





## What did I find out about the Dio Drybrush?

"These new acrylic paints have been specifically formulated for the drybrush technique which has multiple applications during the painting process of aircraft models. This new line of colours will allow you to highlight the shapes, edges and small details of all areas of aircraft subjects including cockpits, landing gear, ailerons, rivets, engines, landing gear, and every type of surface detail. These colours can also be used to represent dirt and other weathering textures including authentically oxidized exhausts, subtle dirt and mud stuck to the wheels, and soot on nozzles. The application method for these paints is fun and simple: first select the most appropriate tone from among the wide range of 27 colours available, or you can even mix several references together to suite each project. A soft brush is used to load your brush directly from the jar before wiping the excess on a paper towel until it leaves only a trace of colour. The surface is then subtly rubbed with the now almost drybrush, forcing the raised details or the weathered surface to pop out. The more you insist on a specific area, or the more contrasting the tone used is with the base colour, the starker and more defined the effect will be.

What I like most about these new paints is that they are very easy to control. If you don't like the effect, or you have overdone it, simply remove the colour by wiping it off immediately with a brush moistened with water, or you can tone the effect down with a semi-transparent layer of the base colour applied with the airbrush."

## ¿Qué he descubierto de los Dio Drybrush?

"Estas nuevas pinturas acrílicas formuladas especialmente para desarrollar la técnica del pincel seco tienen múltiples aplicaciones en nuestros aviones. Nos permitirán resaltar los volúmenes, aristas y otros detalles en piezas como cabinas, pozos, alerones, remaches, motores, ruedas y muchas más, aparte de crear texturas de suciedad y envejecido como el óxido de los tubos de escape, tierra y barro adherido en las ruedas, carbonilla en las toberas, etc. Estas pinturas se aplican de un modo muy sencillo, primero escogemos de entre la amplia gama de 27 colores el color que mejor se adapte a nuestras necesidades, o incluso podemos mezclar varios tonos. Empleamos un pincel suave para coger la pintura directamente del bote y lo descargamos sobre un papel absorbente hasta que apenas deje resto. A continuación, frotamos la superficie que queremos trabajar y veremos cómo empiezan a destacar los detalles en relieve o las zonas que queremos ensuciar. Cuanto más insistamos o más contraste tenga el tono que usemos respecto al color base más nítido quedará el efecto.

Lo que más me gusta de estas pinturas es que son muy fáciles de controlar, y si no te gusta como ha quedado el efecto, o te has excedido, puedes eliminarlo frotando inmediatamente con un pincel humedecido en agua, o puedes suavizarlo con una capa semitransparente a aerógrafo del color base."

Javier López de Anca





## What did I find out about the Dio Drybrush?

"More AMMO for our arsenal of painting and weathering products! Who said the dry brush technique was a thing of the past?"

The problem is that it had fallen into disuse because regular modelling paints are not well suited for this technique, which made it slow and boring to apply. But now there are no more excuses! Now we have the perfect ammunition for our drybrush weaponry. Your science-fiction ships and vehicles are waiting for the endless number of effects you will be able to obtain including highlights on edges and protruding details, metallic shine, rust, soot, mud, dust, chips, even blaster impacts. You would never have imagined that the rough surfaces and micro textures of your models could look so good!

Easy to control, quick to apply, simple to retouch and clean off, and above all they are a real joy to use! If you try these new paints, you will never want to stop using them... you are warned."



## ¿Qué he descubierto de los Dio Drybrush?

"¡Más munición para nuestro arsenal de productos! ¿Quién ha dicho que el Pincel Seco ha desaparecido???"

*El problema es que había caído en desuso porque las pinturas habituales de modelismo no se adaptan perfectamente a esta técnica y la hacían lenta y aburrida. Pero se acabaron las excusas, ya tenemos la munición perfecta para nuestro armamento de pincel seco. Tus naves y vehículos de ciencia-ficción están esperando infinidad de efectos: Aristas, relieves, brillos metálicos, óxido, carbonilla, barro, polvo, desconchones, impactos de blaster... ¡nunca pensaste que las rugosidades y micro relieves de tus maquetas lucirían tanto!*

*Fáciles de controlar, rápidas de aplicar, sencillas de retocar y eliminar, y sobre todo ¡divertidísimas de usar! Cuando las pruebas no vas a querer dejar de usarlas...estás advertido."*

*Jose Luis López*



## What did I find out about the Dio Drybrush?

"The drybrush technique has been used to paint and weather AFV models for many years. The new Dio Drybrush specialized formula of colours allows modellers to use this technique more easily and quickly while saving time and creating superior results. This versatile range of colours have multiple applications including highlighting corners and raised details on small elements such as tool holders, grills, headlight guards, machine guns, ammunition boxes, tow cables, screw and bolt heads, and hinges. The Dio Drybrush line of rust tones also serve to simulate rust effects on exhausts and tracks, or on flat surfaces to create an interesting pitted effect. The Dio Drybrush colours are also extremely useful for adding chipped paint effects to the edges and raised details of any surface including zimmerit, cast or rolled steel armour texture, or fabric and canvas elements such as mantlet covers can be easily highlighted with these specially formulated colours and a soft dry brush.

The essential Drybrush colours for AFV modelling are Gun Metal, Light Metal, Chipping, several rust shades, as well as White and Panzer Grey to lighten or darken any other colour. In addition to these, you will also need the base colours and lightening shades for each specific project. If you have stopped using this useful technique because you don't like mixing the required tones or spending time looking for the right consistency of the paint, then the new Dio Drybrush colour range is all you need, you better believe it!"

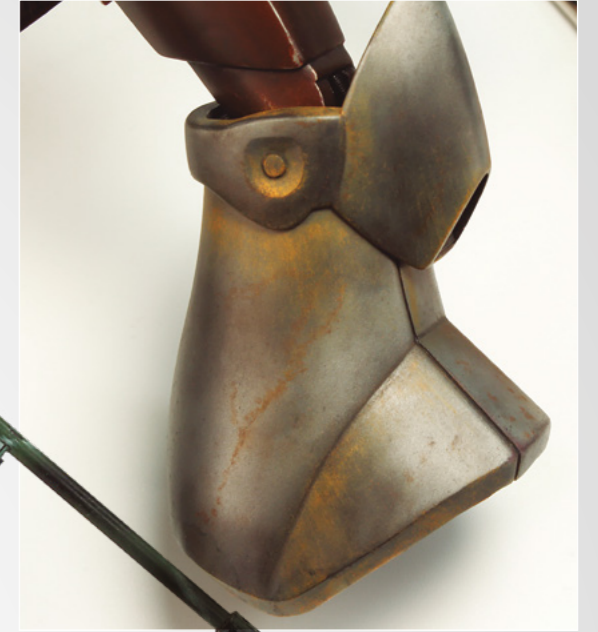
## ¿Qué he descubierto de los Dio Drybrush?

"La técnica del pincel seco se lleva aplicando en el modelismo de vehículos militares desde hace muchísimos años, las pinturas Dio Drybrush nos permiten seguir utilizando esta técnica pero de forma más sencilla, rápida y ahorrando tiempo. Los usos son múltiples: resaltar aristas y relieves de pequeños elementos como las sujeciones de las herramientas, rejillas, protectores de faros, ametralladoras, cajas de munición, cables de arrastre, tornillos o bisagras; también es muy útil para realizar efectos de óxido en tubos de escape y orugas, incluso en superficies planas consiguiendo un interesante efecto de picaduras en la pintura. Por supuesto también es muy útil para realizar desconchones en las aristas y relieves de cualquier elemento, así como del zimmerit. Incluso la textura de fundición del blindaje, o los elementos de tela como la cubierta de los manteletes se pueden resaltar con un suave pincel seco.

Los colores de Drybrush esenciales para el modelismo de AFV son el Gun Metal, Light Metal, Chipping, los tonos óxido, White y Panzer Grey para aclarar u oscurecer cualquier otro color, aparte de los tonos base y aclarado de los colores de camuflaje que lleve el vehículo que vayas a realizar. Si has abandonado esta útil técnica porque perdías mucho tiempo mezclando los colores correctos o buscando la pintura con la densidad adecuada, la Gama de colores Dio Drybrush es lo que necesitas, no lo dudes."

*Sergiusz Pęczek*





## What did I find out about the Dio Drybrush?

"In my opinion, the distinguishing quality of these paints is their high density and excellent adhesion which allows you to build up colour gradually in a very simple and controllable manner. I have always applied dry brush effects on my models using acrylic or enamel paints with good results, but it takes too much time due to the low density and longer drying time of these conventional paints. In many cases these flaws kept me from using the dry brush technique, AMMO's new Dio Drybrush range has solved all these problems.

The high density and strong adhesion of these paints allow you to quickly add not only highlights to the raised details, edges and corners of your model with the traditional drybrush technique, you will also be able to apply any weathering and fading effect with an irregular or granular texture such as rust, pitted and washed-out paint, soot, grease, mud, earth, and dust. The applications of the drybrush technique for robots and Mechas are almost infinite. I am sure that these colours will be among the most valuable AMMO in your bag of painting arsenal."

## ¿Qué he descubierto de los Dio Drybrush?

"En mi opinión, la cualidad distintiva de estas pinturas es su alta densidad y adhesividad, lo que permite ir acumulando la pintura progresivamente en las zonas donde frotamos con el pincel, de forma muy sencilla y controlable. Siempre he realizado efectos de pincel seco utilizando pinturas acrílicas o esmaltes, con buen resultado pero empleando demasiado tiempo debido a la poca densidad y mayor tiempo de secado de dichas pinturas, lo que muchas veces me ha hecho desechar la técnica del pincel seco en mis maquetas. La gama Dio Drybrush de Ammo ha solucionado estos problemas.

La alta densidad y adhesividad de estas pinturas permite realizar de forma muy rápida no solo los clásicos efectos de iluminación de relieves y aristas para los que se inventó la técnica del pincel seco, sino cualquier efecto de envejecido y suciedad que requiera una textura irregular o granulada, por ejemplo óxido, pintura picada y degradada, carbonilla, grasa, barro, tierra, etc. Las aplicaciones en el mundo de los Robots y Mechas son sencillamente innumerables. Estas pinturas van a ser sin duda una de las municiones más versátiles en vuestro arsenal de técnicas modelísticas."

Diego Quijano



## What did I find out about the Dio Drybrush?

"For me, the applications for the drybrush technique in small scenes and dioramas are open to a wide variety of uses including the addition of slight tonal variations, highlighting details and altering colours, darkening and lightening tones, creating subtle and smooth colour gradations, and adding contrasting highlights to the desired areas.

AMMO's new special paints for dry brushing have impressed with the density of the colours, this thickness provides greater control over the amount of paint loaded onto the brush and makes it much easier to apply and accurately control. Another advantage is the wide range of colours offered, each of which can be mixed with one another, allowing you to create the full range of drybrushing effects to your scenes and dioramas."

## ¿Qué he descubierto de los Dio Drybrush?

"Para mí, explicar las aplicaciones del pincel seco en la escenografía es abrir un amplio abanico de usos de esta técnica a la hora de aportar matices y acabados a mis viñetas y dioramas. Desde resaltar detalles y rectificar colores, hasta oscurecer y aclarar tonos, obteniendo una gradación sutil y suave del color y aportando luminosidad y contraste a la zona donde he aplicado esta técnica.

En las nuevas pinturas especiales para pincel seco de Ammo, me ha llamado la atención positivamente el espesor y densidad de la pintura, esto ayuda a tener mayor control sobre la cantidad de pintura que cargamos en el pincel y facilita mucho su aplicación. Otro punto a favor es la amplia gama de colores, mezclables entre sí, que permite realizar cualquier efecto a pincel seco en nuestras escenas y dioramas."

*Jonge Ponto*



# Wargames & Board games

Today a large number of the figures used in wargames and board games in general, as well as fantasy and science fiction miniatures, are sculpted in 3D. This generation of figures delivers a multitude of exquisitely fine textures and details, ideal for a combination of dry brush and washes. Many of today's finest figures have been designed with these painting techniques in mind.



# Wargames y Juegos de mesa

Hoy en día las figuras de wargames y juegos de mesa en general, al igual que las miniaturas de fantasía y ciencia ficción, están diseñadas en 3D y tienen multitud de relieves, texturas y detalles, ideales para la técnica del pincel seco y los lavados. Muchas de ellas incluso están especialmente diseñadas para aplicar estas técnicas.

AMMO's special dry brush paints have a creamy consistency and are quite dense, making them the perfect tool for highlighting raised details with a gentle rubbing motion of the brush. You can also quickly remove any aspect you do not like with a brush dipped in water within minutes of application.

Las pinturas especiales para pincel seco de Ammo tienen una consistencia cremosa y con bastante densidad que las hace perfectas para resaltar los relieves frotando suavemente con el pincel. Además se pueden eliminar si frotamos con un pincel humedecido en agua siempre que no dejemos pasar mucho tiempo.



In my opinion, this is the fastest and easiest way to give life and contrast to your gaming miniatures, particularly when you have lots of them to paint!

En mi opinión, son la forma más rápida y sencilla de dar vida y contraste a las miniaturas para juegos, especialmente cuando tengamos que pintar muchas de ellas!

*Paulo Carrelo*

# SUPER EASY!!

SÚPER FÁCIL

01 BASE COLOR

3

STEPS/  
PASOS

02 SHADERS

03 DRYBRUSH



Model by:  
Mig Jiménez

PAINTED IN 15 MINUTES.  
PINTADO EN 15 MIN.



Models by: Ivan Drond







Complete your learning experience with Mig Jimenez instructional video using AMMO's Dio Drybrush Paints.

*Completa tu experiencia de aprendizaje con este video de Mig Jimenez utilizando las nuevas pinturas Dio Drybrush de AMMO*

In this video, Mig Jimenez shows how to use the new AMMO Dio Drybrush paints from this most recent facebook live stream. Mig Jimenez nos muestra en este video cómo utilizar las nuevas pinturas Dio Drybrush de AMMO durante su último streaming en Facebook.



**Full video!**  
¡Video completo!



**Full video!**  
¡Video completo!







# DIO DRYBRUSH PAINT



Avda. de Villatuerta, 31  
31132 Villatuerta (Navarra) SPAIN  
Phone/fax: (+34) 948 552 882  
info@migjimenez.com



@AMMOMIG

[www.ammo.es](http://www.ammo.es)